

Petit exercice



La pluviométrie moyenne sur ma région est de 800 mm /an.

La surface au sol de ma maison est de 100 m²

Potentiellement, quel volume d'eau de pluie est-ce que je peux récupérer par an ?

Réponse :

800 mm x 100 m² = 80 m³

Pertes liées à l'évaporation : 15 %

**Soit un volume potentiellement récupérable
de 68 m³ (*)**

(*) avec un stockage adapté

PROMOS FESTIVAL UNICOR

Cuve récupérateur d'eau 300 l ~~104,90 €~~ ⇒ **79,90 €**

Programmateurs d'arrosage Gardena ref T1030D : ~~46,50 €~~ ⇒ **39,90 €**

Serfouette panne et langue Magasin vert garantie 25 ans : ~~15,90 €~~ ⇒ **11,90 €**
Un bon binage vaut 3 arrosages

Composteur 350 l Bellijardin ~~15,90 €~~ ⇒ **11,90 €**

Paillis de chanvre le sac de 150 l : ~~9,90 €~~ ⇒ **7,90 €**

« Agriculture et
Développement Durable »

Préservation de l'Environnement
Performance Economique
Progrès Social

4

MAÎTRISER LA CONSOMMATION D'EAU AU JARDIN



La nature est notre métier

05 65 67 89 00 www.groupe-unicor.com

2 et 3 avril
2011

Festival
UNICOR

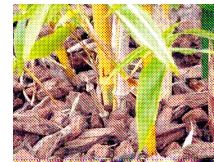
Pourquoi maîtriser l'eau au jardin ?



- L'eau potable est devenue une **ressource précieuse** et **limitée**
- Une partie de l'eau utilisée pour l'arrosage est **gaspillée**
- Les plantes n'ont **pas besoin d'eau potable**
- Réimplanter un végétal après sécheresse est plus contraignant que de l'empêcher de sécher
- Le **coût de l'eau d'arrosage augmente** chaque année
- Un beau jardin peut être obtenu sans arroser tous les jours



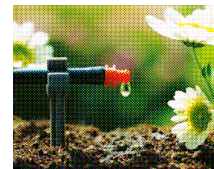
Ce que vous propose l'équipe de magasin vert



- **Ecorces de paillage** : Pailler les massifs limite l'évaporation de l'eau et rend l'arrosage plus efficient (+/- 20% d'économie d'eau)



- **Gazon spécial terrain sec** : nos gazons contiennent 30% de fétuque ovine et rampante, qui sont les graminées les plus résistantes à la sécheresse



- **Arrosage goutte à goutte** : arroser les massifs au goutte à goutte et de nuit permet d'économiser l'eau. Les conseillers du Magasin vert peuvent réaliser une étude adaptée à chaque besoin.



- **Récupérateur d'eau de pluie** : l'eau de pluie est gratuite, pauvre en sels minéraux et ne contient pas de chlore.



- **Des conseillers qui vous informent** sur les techniques de gestion de l'eau adaptées à votre cas (entretien régulier du sol, binage « un binage vaut deux arrosages » ...etc)